

## LKW-Arbeitsbühne L 251 R



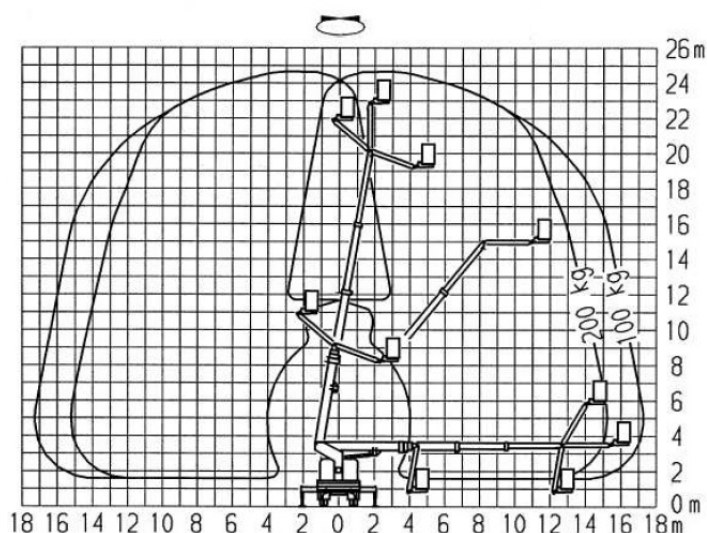
- Führerscheinklasse C1
- Selbstfahrer

- Stützdruckkontrolle

### Technische Daten

max. Arbeitshöhe	25,00 m
Plattformhöhe	23,00 m
Gesamtgewicht	7.490 kg
Arbeitskorb Traglast	200 kg
Arbeitskorbgröße (LxBxH)	0,70 x 1,50 x 1,10 m
Seitliche Reichweite 200 kg	15,00 m
Schwenkbereich Unterarm	78°
Schwenkbereich Korbarm	160°
Arbeitskorbdrehung	2 x 45°
Drehbereich	2 x 225°
Abstützung beidseitig	4,40 m
Abstützung einseitig	3,45 m
Gerätelänge	max. 7,89 m
Gerätebreite	max. 2,50 m
Gerätehöhe	max. 3,55 m
Bodenfreiheit	0,25 m
Aufstellgenauigkeit	2,0°
Korbarm	ja

### Arbeitsbereich bei voller Abstützung



Alle technischen Angaben sind Herstellerangaben und können je nach Baujahr und Modell abweichen.  
Alle technischen Angaben sind ohne Gewähr. Technische Änderungen vorbehalten.